



Dr. Alessandro  
Pezzana

### Ripristino funzionale ed estetico di due seconde classi affacciate

La paziente di 24 anni di età, senza nessuna patologia sistemica di significato odontoiatrico e non fumatrice si presenta presso lo Studio dentistico Pezzana e Togno per risolvere il problema legato alla permanenza ed al ristagno di cibo nella zona del terzo quadrante nello specifico tra premolare e molare.

Verranno eseguiti due nuovi restauri in composito ponendo attenzione alla corretta chiusura, il giusto profilo di emergenza ed una corretta area di contatto nella giusta geolocalizzazione.

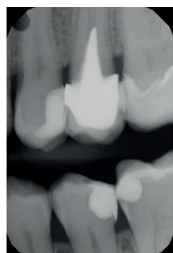
#### **VANTAGGI NELL'USO DI QUAD:**

chiusura cervicale molto buona grazie al cuneo a forma di lingua di serpente che biforcandosi si rende utile proprio in per questo anche in cavità con forme leggermente concave. Grazie al suo tenace anello inoltre si riscontra un'area di contatto molto forte, il chè è sempre un bene.



## Ripristino funzionale ed estetico di due seconde classi affacciate

1



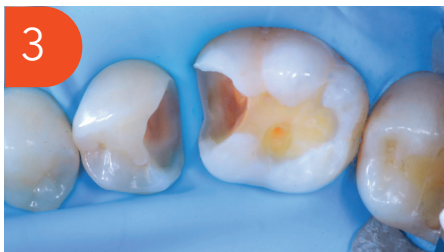
Radiografia bitewings iniziale che mostra un precedente restauro infiltrato mesiale a 2.6 ed un restauro debordante distale a 2.5

2



Fotografia oclusale iniziale pre-opertoria

3



Isolamento con diga di gomma, creazione della cavità rimuovendo il vecchio restauro e la carie. Rifinitura della stessa cavità con frese diamantate a granulometria ridotta, strumenti reciprocanti e polveri a base di glicina

4



Verifica fotografica del sigillo cervicale mesiale a 2.6

5



Verifica fotografica del sigillo cervicale distale a 2.5

6



Creazione della parete inter-prossimale distale a 2.5, eliminazione della matrice e successivo inserimento del cuneo dell'apposito anello con una sola attrice mantenuta

# Garrison

FROM THE LEADER IN MATRIX SYSTEMS



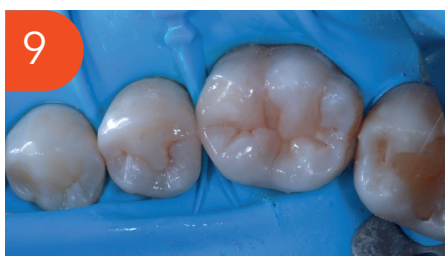
## Ripristino funzionale ed estetico di due seconde classi affacciate



Creazione della parete mesiale a 2.6



Applicazione di flow con caratteristiche bulk per minimizzare sul fondo cavitario



Modellazione della superficie oclusale ed intensificazione dei solchi con pigmento "brown"



Modellazione oclusale da un aspetto vestibolare



Controllo oclusale



Controllo radiografico