

Caso Clinico

Fusion™ Anterior Matrix System

Maciej Mikołajczyk PhD, DDS



Il paziente viene inviato alla nostra attenzione al fine trattare delle lesioni cariose secondarie in zona estetica. Si valuta di iniziare la terapia restaurativa dall'elemento 1.2 perchè affetto dalla lesione più estesa. Dopo aver posizionato la diga di gomma, precedenti restauri in composito e tessuto cariato vengono rimossi. Viene utilizzata la matrice Fusion™ Anterior Matrix (Garrison) per ricostruire l'area di contatto con l'elemento adiacente, la matrice metallica viene brunita per ottimizzare il posizionamento del punto di contatto, al di sotto del quale viene posto un cuneo. Si esegue la mordenzatura selettiva dello smalto con acido ortofosforico, successivamente viene applicato l'adesivo universale OPTIbond XTR. Il composito OPTshade viene scelto come materiale per il restauro al fine di ottenere un mimetismo ideale. La matrice utilizzata ha permesso di conferire la morfologia ideale al restauro con grande soddisfazione da parte del paziente. Le restanti lesioni secondarie verranno trattate durante le prossime visite.

01



Fig 1. Lesioni cariose secondarie in corrispondenza dell'elemento 1.2

02



Fig 2. Cavità preparata dopo il posizionamento della diga di gomma

03



Fig 3. Preliminare adattamento della matrice Fusion™ Anterior Matrix (Garrison)

04



Fig 4. Posizionamento subgengivale della matrice

05

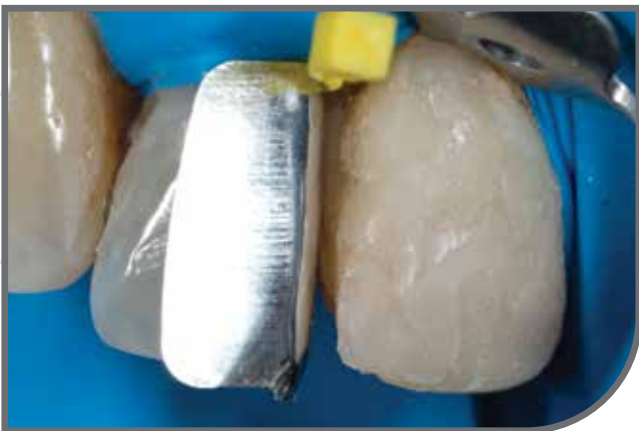


Fig 5. Viene selezionato il cuneo di diametro più sottile

06



Fig 6. il cuneo viene inserito apportando una decisa pressione

07



Fig 7. Brunitura della matrice in metallo

08



Fig 8. Ricostruzione dell'area di contatto attraverso la forma della matrice

09



Fig 9. mordenzatura selettiva dello smalto con acido ortofosforico

10



Fig 10. Aspetto gessoso dello smalto mordenzato e disidratato

11



Fig 11. Applicazione del preimer OPTIbond XTR

12



Fig 12. Applicazione dell'adesivo OPTIbond XTR

13



Fig 13. Prima stratificazione della resina composita OPTIshade M

14



Fig 14. Seconda applicazione di resina composita per correggere il croma dell'elemento

15



Fig 15. Visione finale del restauro dopo la fase di polishing

16



Fig 16. Eccellente adattamento gengivale

17



Fig 17. Punto di contatto ricostruito nella posizione morfologicamente più corretta.

18



Fig 18. Tempo di continuare il trattamento e sostituire gli altri restauri

Garrison
Dental Solutions

150 DeWitt Lane
Spring Lake, MI USA
49456
Toll free 888.437.0032

European office:
Carlstr. 50
52531 Uebach-Palenberg
Germany
Tel. +49 (0) 2451 971 409