

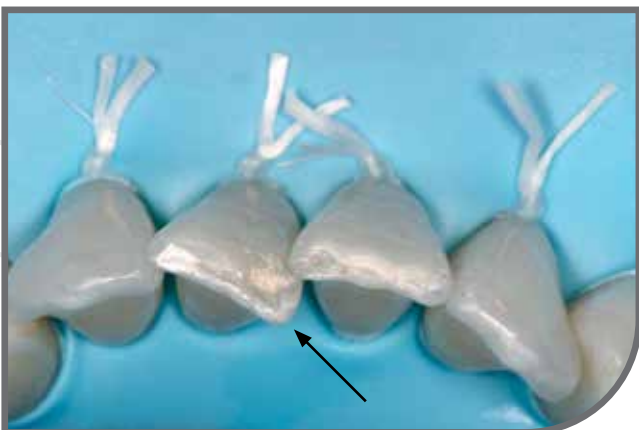
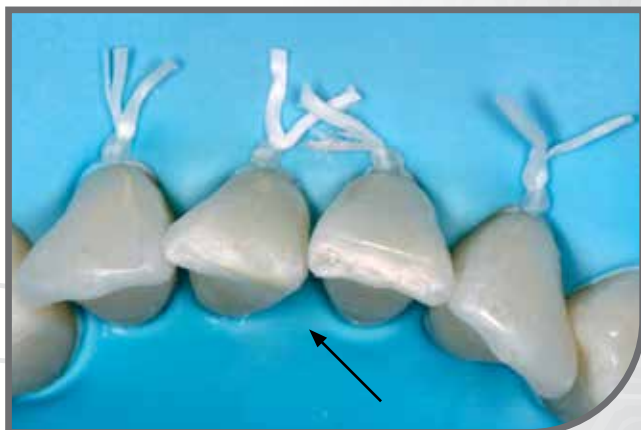
Korekta Brzegów Siecznych

Garrison Fusion™ Anterior Matrix System

DDS, MSc, Katarzyna Zarębska

01

Zdjęcie 1. Pacjent zgłosił się z prośbą o korektę kształtu brzegów siecznych dolnych siekaczy centralnych. Z powodu braku możliwości przeprowadzenia leczenia ortodontycznego, zdecydowałam o wykonaniu minimalnie inwazyjnych bezpośrednich rekonstrukcji kompozytowych.

02**03**

Zdjęcie 2 i 3. Korekta szkliwa na powierzchni stycznej i brzegu siecznym w zębie 31

04**05**

Zdjęcie 4 i 5. Po korekcie szkliwa na powierzchniach stycznych siekaczy zastosowałam matrycę sekcijną do zębów przednich oraz profilowany klin z zestawu Fusion™ Anterior Matrix System (Garrison). W pierwszej kolejności wyrównałam powierzchnie językowe obu siekaczy zwiększając objętość powierzchni mezjalnej w zębie 41.

06

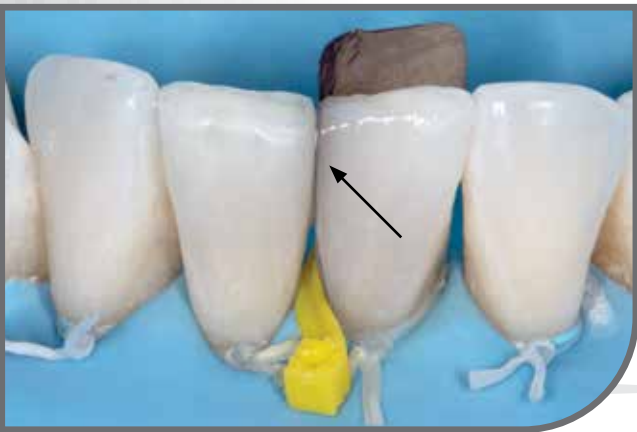


07



Zdjęcie 6 i 7. Profilowany klin zapewnił mi dokładne przyleganie matrycy w części dodziąstowej, a właściwie dobrany rozmiar pozwolił na zachowanie symetrycznego kształtu obu siekaczy.

08



09

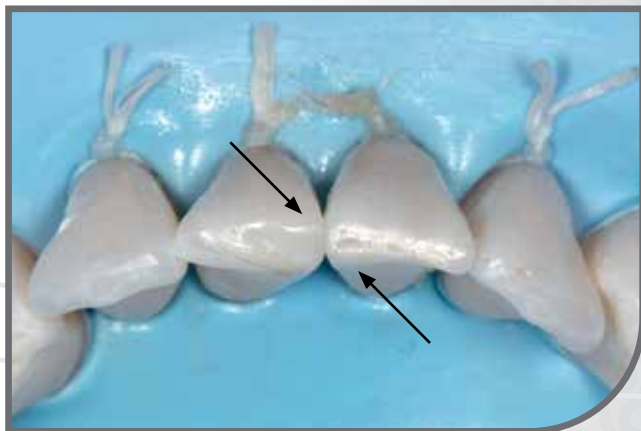


Zdjęcie 8 i 9. Następnie, również przy użyciu tego samego systemu matryc, wyrównałam płaszczyznę wargową w obu siekaczach, zwiększając objętość powierzchni stykającej mezialnej w siekaczu 31

10



11



12



Zdjęcie 10, 11 i 12. Opracowanie & polerowanie rekonstrukcji

13



14



Zdjęcie 13 i 14. Natychmiastowy widok po zabiegu.

Garrison
Dental Solutions

150 DeWitt Lane
Spring Lake, MI USA
49456
Toll free 888.437.0032

European office:
Carlstr. 50
52531 Uebach-Palenberg
Germany
Tel. +49 (0) 2451 971 409