

CASO CLINICO

Restauro di IV classe con la matrice Blue View Varistrip



Dr Gianluca
Rossi

Il paziente si è presentato alla nostra osservazione riferendo un trauma domestico (II classe di Ellis) che ha portato alla frattura dell'elemento 2.1. Viene anticipatamente realizzato un modello studio con ceratura diagnostica associata, ai fini della realizzazione di una mascherina in silicone.

Previo isolamento del campo operatorio con diga di gomma, si è proceduto alla definizione di una forma cavitaria con bisello lungo. È stata realizzata prima la parete palatina e conseguentemente la parete prossimale, tramite la matrice anteriore Blue View Varistrip. Si è quindi proceduto alla stratificazione con masse dentina e smalto per terminare il restauro. Procedure di rifinitura e lucidatura a completamento del tutto.

Parere dell'opinion leader:

Utilizzo nel quotidiano le matrici Blue View™ VariStrip™ per il loro spessore esiguo e la loro conformazione anatomica variabile. Posso quindi inserirle nello spazio interprossimale e farle scivolare fino ad ottenere una altezza adeguata al dente da restaurare. Un altro punto a loro favore è la caratteristica colorazione blu, che garantisce un ottimo contrasto tra la matrice ed il dente stesso, e permette un posizionamento altamente preciso.



Fig. 1 Situazione Pre operatoria



Fig. 2 Isolamento del campo operatorio mediante diga di gomma e preparazione cavitaria

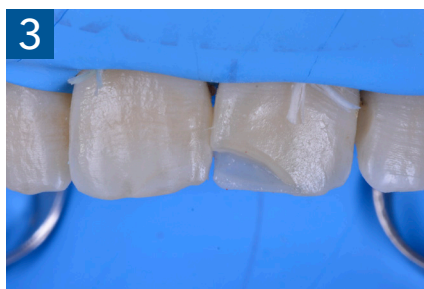


Fig. 3 Realizzazione del guscio palatale tramite ausilio di mascherina in silicone



Fig. 4 Inserimento della Matrice anteriore Blue View Varistrip



Fig. 5 Realizzazione della parete prossimale mesiale



Fig. 6 Finale post lucidatura



Fig. 7 Situazione post operatoria, controllo post reidratazione